

PROVINCIA DE ESMERALDAS

SERVICIOS DE LA FUNCIÓN JUDICIAL

ATENCIÓN DE INFRACCIONES FLAGRANTES PROVINCIA - ESMERALDAS

Cantón	Servicio	Dirección
MUISNE	Unidad Judicial de Atacames (se reciben denuncias y flagrancias)	vía Atacames-Esmeraldas, sector Cocobamba
SAN LORENZO	Unidad multicompetente	Calle Eloy Alfaro y 10 de Agosto. TLF: 06-2781545 EXT. 61191
QUININDÉ	Unidad multicompetente	Calle 3 de Junio y Sipriano. Tlf: 06-2997500 EXT. 6184
ELOY ALFARO	Unidad multicompetente	Calle Eloy Alfaro y Salinas Tlf: 06-2997500 EXT.61191
ATACAMES	Unidad multicompetente	Calle Cocobamba, Vía Atacames a 100 metros MONICA BETANNCOURD / 06-2997500 EXT. 65902
ESMERALDAS Y RIO VERDE	Unidad Judicial Penal	Av. Libertad y Plinio Palomino. Tlf: 06-2997500 EXT.61211

SERVICIOS MINISTERIO DE INCLUSION ECONÓMICA Y SOCIAL

Cantón	Servicio	Dirección
ESMERALDAS	Dirección Distrital Esmeraldas	Bolívar 813 y Rocafuerte. 062-715026/062-725196
SAN LORENZO	Dirección Distrital San Lorenzo	Av. Armada Nacional y Tácito Ortiz. 06 2781 331

SERVICIOS DEFENSORIA PÚBLICA

Cantón	Servicio	Dirección
ESMERALDAS	Ab. Christian Gómez, Defensor Provincial	CEL. 0969933587 023815270 al 79 EXT. 6008 LÍNEA GRATUITA DE ATENCIÓN: 151

SERVICIOS MINISTERIO DE JUSTICIA, DERECHOS HUMANOS Y CULTOS

Cantón	Servicio	Dirección
ESMERALDAS	Centro de Atención Integral a víctimas de violencia de género de Fundación Foro de Desarrollo Integral de la Mujer y la familia	Barrio Propicia 2, sector La Chamera. Tlf: 062700757



Ministerio
de Justicia, Derechos
Humanos y Cultos

Plan Nacional para la
Erradicación de la Violencia
de Género hacia la Niñez,
Adolescencia y Mujeres

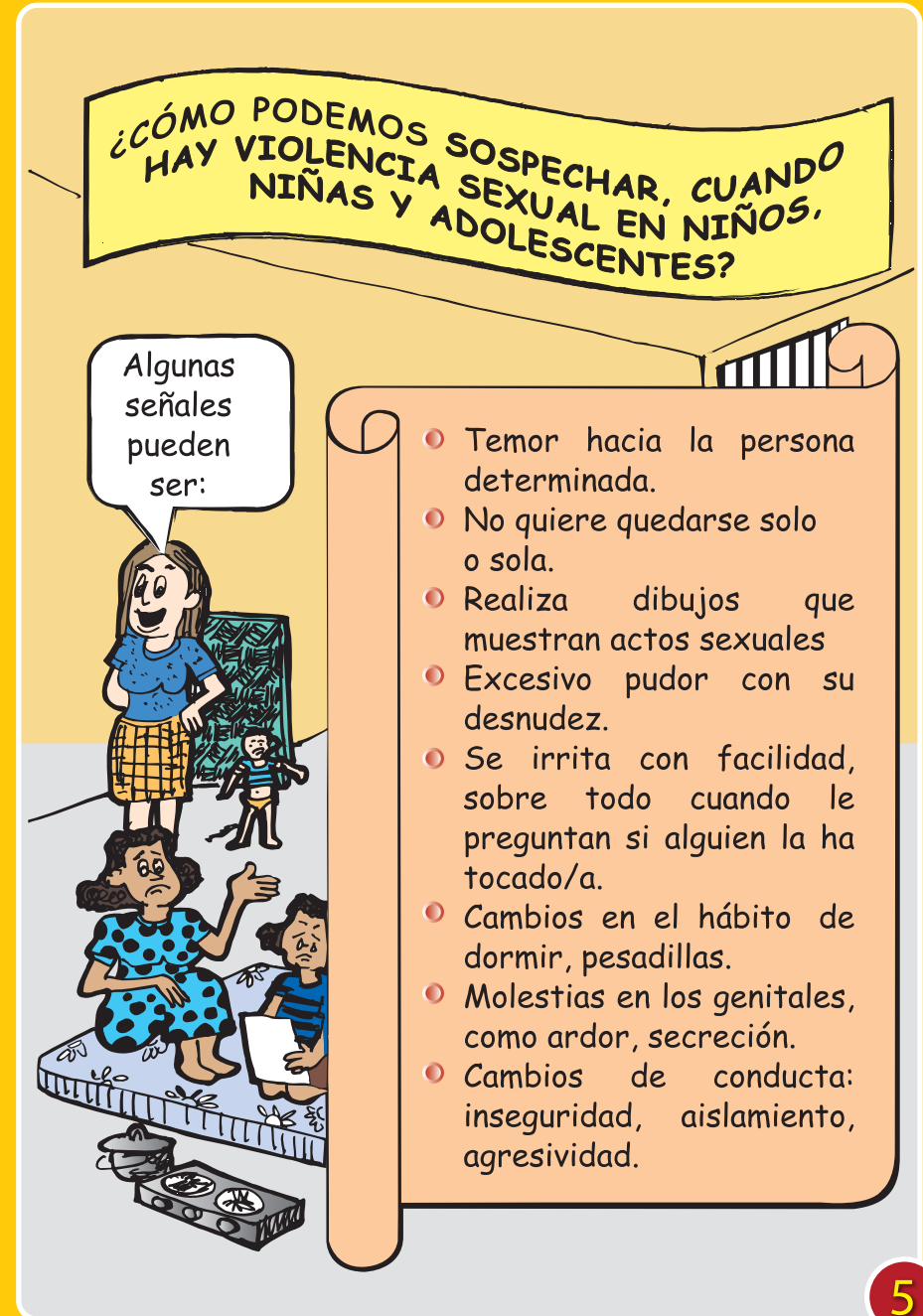
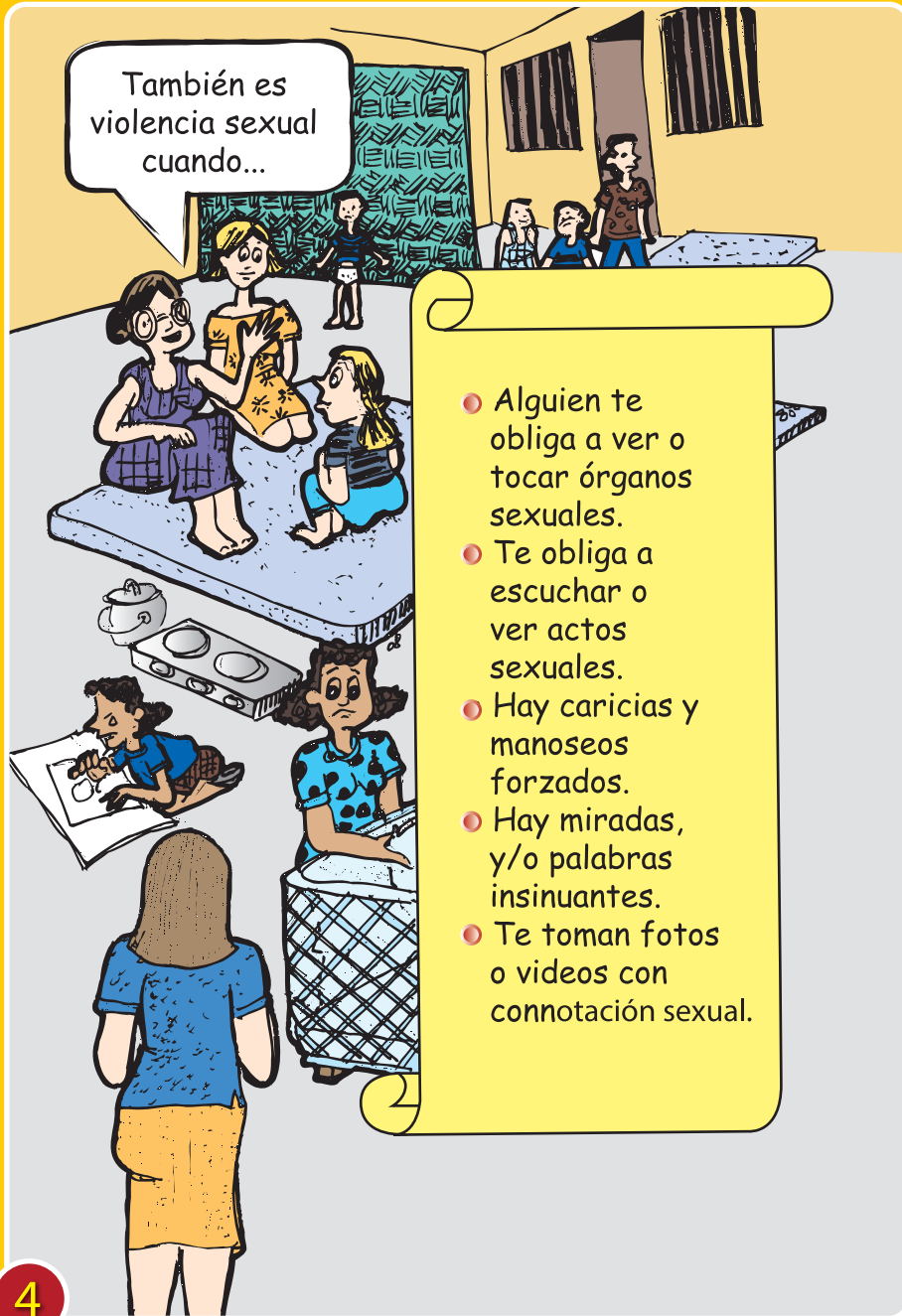



¿QUÉ HACER EN CASOS DE VIOLENCIA SEXUAL CONTRA MUJERES, NIÑAS, NIÑOS Y ADOLESCENTES EN ESTA EMERGENCIA?



¿Qué podemos hacer en casos de violencia sexual?








La violencia sexual es un problema que se vive en silencio, por parte de la víctima y su familia, teniendo graves consecuencias.

- Embarazos no deseados.
- Infecciones de transmisión sexual y el VIH SIDA.
- Depresión.
- Suicidios.
- Cambios en la conducta: como aislamiento.



Si se presentan situaciones de violencia sexual en esta emergencia.

¿Qué podemos hacer?

Si estás en un albergue o campamento, debes contarle inmediatamente a quien sea el responsable del lugar.

Si no estás en un albergue llama al 911. Si no hay teléfono acude al Policía o puesto de salud más cercano.

LA VIOLENCIA SEXUAL ES UN DELITO Y LA PERSONA AFECTADA DEBE **RECIBIR APOYO PSICOLÓGICO**. CUANDO SE TRATA DE NIÑOS, NIÑAS Y ADOLESCENTES, TODA LA FAMILIA, DEBE RECIBIR ESTE APOYO.

RECUERDA QUE TAMBIÉN PUEDES SER VÍCTIMA DE VIOLENCIA FÍSICA O PSICOLÓGICA Y TIENES DERECHO A RECIBIR APOYO Y DENUNCIAR.

Todo personal del Estado tiene obligación de informar a la Fiscalía cualquier acto de violencia contra las mujeres, niñas, niños y adolescentes.

¿Y nosotras podemos denunciar?

¿A dónde debemos ir?

Sí podemos denunciar, puedes ir a la Fiscalía o a la Unidad Judicial más cercana.

¿Cómo prevenimos hechos de violencia sexual en albergues o campamentos?

Procura mantenerte en grupo.
No vayas sola al baño.
No dejes a niños ni niñas solas.
Forma parte de las brigadas de seguridad.
Identifica a autoridades de confianza.

¿Hay que pedir auxilio?

"Sí, y también habla con tus hijos e hijas para que estén alerta. Identifica organizaciones de mujeres o de derechos humanos que brinden atención y apoyo para prevenir estos casos".

PROVINCIA DE MANABÍ		
SERVICIOS DE LA FUNCIÓN JUDICIAL		
ATENCIÓN DE INFRACCIONES FLAGRANTES PROVINCIA - MANABÍ		
Cantón	Servicio	Dirección
MANTA	Atención casos y audiencias de flagrancia	Palacio de Justicia, ubicado en las calles 9 y Av. 2.
PORTOVIEJO	Complejo Judicial	Calles Italia y Wilfrido Loor, en la ciudadela Universitaria.
EL CARMEN PEDERNALES	Unidad Judicial	Avenida Chone y Latacunga, El Carmen.
JIPIJAPA - PAJÁN - PUERTO LÓPEZ	Unidad Judicial	Prolongación de la avenida Alejo Lascano. (Jipijapa)
BAHIA DE CARÁQUEZ - SUCRE - SAN VICENTE	Unidad Judicial	Avenida César Ruperti, (Bahía de Caráquez)
JAMA	Unidad multicompetente	Bernardo Espinar Cedeño y Trans. Leandro Medina Ávila. Tlf: 3703400 Ext: 53601
PICHINCHA	Unidad multicompetente	Av. Bolívar López S/N frente al Estadio Municipal Tlf: 3703400 Ext 54053
24 DE MAYO	Unidad multicompetente	Calle Comercio y Ayacucho Tlf: 3703400 Ext. 52500
JUNÍN	Unidad multicompetente	Ramos Iduarte y Sucre Tlf: 3703400 Ext. 53671
CHONE	Unidad Judicial Penal	Av. Chone y Latacunga. Tlf: 3703400 Ext. 53565 / 0969566541
SERVICIOS MIES		
Cantón	Servicio	Dirección
PORTOVIEJO	Coordinación Zonal 4 Manabi	Av. Manabí y Río Amazonas, a lado del Hospital del IESS, Sector los Mangos. Tlf: 052-564154 052-631806
	Dirección Distrital Portoviejo	Prolongación de la Av. Manabí y Av. Del Periodista (junto al aeropuerto). Tlf: 052-564032
MANTA - MONTECRISTI	Dirección Distrital Jaramijó	Manta, Barrio San Agustín, Calle Oliva Miranda, frente a la Cooperativa de Buses 29 de Septiembre. Tlf: 052-622940

Cantón	Servicio	Dirección
CHONE	Dirección Distrital Chone	Av. Marcos Aray Dueñas– Barrio Santa Martha.052-698111/052 -696286/062-698602
JAMA	Dirección Distrital Jama	Av. Bernardo Espinar y Leandro Medina, Esq. Edf. Casa Blanca, 2 Piso. 052-410211
SERVICIOS MINISTERIO DEL INTERIOR		
Cantón	Servicio	Dirección
Provincia MANABÍ	Comando de Policía, operativo 100%. DINAPEN/ DEPARTAMENTO NACIONAL DE VIOLENCIA INTRAFAMILIAR -DEVIF	Llamar al 911
PORTOVIEJO	Policía Judicial Unidades de Policía Comunitaria. FUNCIONAN CON NORMALIDAD.	Parque Central de Portoviejo
SERVICIOS DEFENSORIA PÚBLICA		
Cantón	Servicio	Dirección
MANABÍ	Ab. José Iván Jarre. Defensor Provincial	Celular: 0999196247 LÍNEA GRATUITA DE ATENCIÓN: 151
SERVICIOS MINISTERIO DE JUSTICIA, DERECHOS HUMANOS Y CULTOS		
Cantón	Servicio	Dirección
BAHÍA DE CARÁQUEZ	Centro de Atención Integral a víctimas de violencia de género: Mujeres en Acción	Av. Malecón Alberto F. Santos. Edif. Pto Amistad piso 2 diagonal al Bahía Hotel. Tlf: 052690085
PORTOVIEJO	Centro de Atención Integral a víctimas de violencia de género: Fundación Nuevos Horizontes	Calle Mejía entre Bolívar y Quiroga, edif. Vega Cevallos, piso 2. Tlf: 052632762
CHONE	Centro de Atención Integral a víctimas de violencia de género: Fundación Nuevos Horizontes	UVC de Chone, sitios Las Banderas. Tlf: 053700400 ext. 214
JIPIJAPA	Centro de Atención Integral a víctimas de violencia de género: Movimiento de mujeres de Jipijapa	Calle Cotopaxi S/N y Bolívar (frente a Cevichería “ Lucas”). Tlf: 052603357